

Festival International de Musique dans le Pays d'Avre, d'Eure et d'Iton

L'Eure Poétique et Musicale

16 avril au 2 mai 2010



www.festivaleure.com

Un événement organisé par l'association AMA

DAMPIERRE-SUR-AVRE • BRETEUIL-SUR-ITON
TILLIÈRES-SUR-AVRE • MARCILLY-SUR-EURE • DAMVILLE
VERNEUIL-SUR-AVRE • ST CHRISTOPHE-SUR-AVRE
LA MADELEINE DE NONANCOURT • FRANCHEVILLE

Nous sommes heureux de vous présenter notre 3^e édition du Festival « l'Eure Poétique et Musicale », qui s'agrandit d'année en année, nous rendant de fait toujours plus responsables devant la qualité et les choix artistiques.

Nous avons une, certes modeste, mais bonne raison de considérer désormais ce festival comme International : En effet, un Duo de piano venant d'Espagne nous fait l'honneur de sa présence, à travers une « Sérénade espagnole » que nous avons pour l'occasion rebaptisée « l'Eure espagnole » !

La comédienne Brigitte Fossey, charmée par l'accueil, le succès et le lieu l'an passé, a souhaité revenir dans la région. Elle « refléurira » nos esprits par son rayonnant sourire !

Quatre nouvelles communes, celle de Francheville, Marcilly-sur-Eure, Dampierre et Madeleine de Nonancourt nous ouvrent leurs portes, et nous sommes heureux de les intégrer à nos manifestations.

L'éclectisme de la programmation est toujours de mise.

Le cycle « Jeunes talents », qui a particulièrement enthousiasmé le public en 2009, est naturellement reconduit, et sera titré « Révélation 2010 ». À ne pas manquer !

Le récital de piano requiert un aspect nouveau cette année : il sera commenté par l'artiste lui-même, en la personne d'Hugues Leclère. Le très réputé Quatuor à cordes Ellysée enverra deux de ses membres pour former un Trio avec piano.

Nous maintenons et développons notre désir d'accueillir chaque année une ou plusieurs grandes formations, et sommes assez fiers de vous en présenter trois cette année :

L'Ensemble Edgédé, 12 musiciens à cordes et trois solistes prestigieux, l'Orchestre de cuivres de Paris, un Brass-Band de 40 musiciens, et enfin, et en amont du Festival, l'Orchestre de l'Opéra de Rouen qui fera deux interventions gratuites devant les élèves du Lycée de Verneuil, dans un spectacle à but pédagogique intitulé « La cuisine du chef ».

9 concerts donc, sans compter les 4 interventions à but pédagogique par des jeunes intervenants de la Région, ainsi qu'un Master-Class de violoncelle par Dominique de Williencourt au Manoir « Les Perdrix ».

Dernière grande nouveauté : le Festival se développe cette année via des séjours touristiques proposés en partenariat avec nous, par 5 hébergeurs de charme, tous de la région.

Nous exprimons nos remerciements à tous les partenaires qui ont soutenu et qui soutiennent ce Festival.

Armine VARVARIAN
Directrice Artistique

Vendredi 16 avril • 20h30

ÉGLISE SAINT-MARTIN DE FRANCHEVILLE

“Le violon russe”



Vadim TCHIJIK
violin

Frédéric VAYSSE-KNITTER
piano

LEKEU, *Sonate en sol majeur* • DEBUSSY, *Sonate n° 3 en sol mineur* • PROKOFIEV, *Sonate n° 2 en ré majeur, op. 94*

Ces deux artistes, jeunes mais néanmoins confirmés à travers des carrières grandissantes, ont un point en commun : tous deux évoluent au croisement de la culture slave avec la grande tradition occidentale – le violoniste Vadim Tchijik est issu de la grande école russe du violon de Moscou, et le pianiste Frédéric Vaysse-Knitter, d'origine polonaise s'est perfectionné auprès de Krystian Zimmerman, ainsi qu'à l'Académie de Katowice. Le programme comportera, entre autre, la célèbre sonate en ré de Prokofiev, écrite à l'origine pour flûte et piano.

Samedi 17 avril • 20h30

ÉGLISE SAINT-PIERRE DE DAMPIERRE-SUR-AVRE

“L'Eure espagnole”



Duo de piano
Carlos LAMA
Sofia CABRUJA

MOSZKOWSKI, *Trois Nouvelles Danses Espagnoles* • BASOMBA *Don Quijote : El caballero de la triste figura* • ALBENZ, *De la "Suite española"* • DE FALLA, *Deux Danses de "La vie brève"*

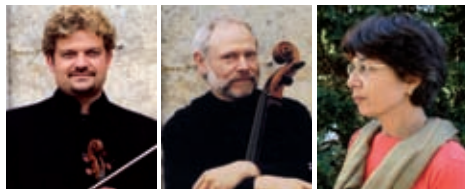
Carlos Lama et Sofia Cabruja forment depuis 1987 l'un des duos espagnols les plus connus au niveau international. Connus et appréciés tant par le public que par les critiques, ils ont toujours été loués pour leur technique sûre et brillante. Leur relation émue et profonde avec la musique et leur grande capacité de communication leur ont permis de séduire les publics les plus difficiles, et ils ont développé un style unique dans les interprétations à quatre mains. Grâce à leur venue, notre Festival devient désormais international.

Dimanche 18 avril • 17h

ÉGLISE SAINT-SULPICE DE BRETEUIL-SUR-ITON

“Les Grands Trios”

Membres du *Quatuor Elysée*



Marc VIEILLEFON
violin
Igor KIRITCHENKO
violoncelle
Armine VARVARIAN
piano

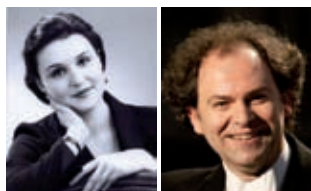
BEETHOVEN, *Trio à "l'Archiduc" op. 97* • **MENDELSSOHN**, *Trio n° 1, op. 49*

Le Quatuor Elysée a été fondé en 1995 par d'anciens membres de deux quatuors ayant chacun remporté le Grand Prix au Concours International d'Évian : les Quatuors Anton et Ysaÿe. L'aspect unique du Quatuor Elysée réside dans la confrontation et l'assimilation de deux écoles différentes : l'école française (Marc Vieillefon) et la prestigieuse école russe (Igor Kiritchenko, issu du Quatuor Borodine). C'est une rencontre inédite en Trio, avec la pianiste Armine Varvarian, issue également de ces deux écoles, que nous vous présentons ici, dans deux des plus grands Chef-d'œuvre du répertoire allemand pour trio.

Samedi 23 avril • 20h30

ÉGLISE DE LA MADELEINE DE NONANCOURT

“La voix dans tous ses états”



Chantal MATHIAS
soprano
Dimitris SAROGLOU
piano

PUCCINI, *Gianni Schicchi* et *La Bohème* • **VIVALDI**, *Armatae facit anguibus* et *Vieni* • **MOZART**, *Les Noces de Figaro* • **OFFENBACH**, *La belle Hélène* et *La Périclès* • **BERNSTEIN**, *West Side Story* • **GERSHWIN**, *Porgy and Bess*

Dimitris Saroglou, que nous avons eu le plaisir de découvrir l'an dernier dans un merveilleux récital classique, nous propose cette année la soprano Chantal Mathias, qui a déjà fait une belle carrière sur les scènes européennes et qui a été nommée récemment professeur au Conservatoire National Supérieur de Musique de Paris. Ils nous invitent tous les deux à un voyage musical exceptionnel : de Vivaldi à Bernstein, de l'oratorio à la comédie musicale en passant par la mélodie et la chanson. Un voyage commenté par la soprano elle-même... certainement le meilleur des guides !

Samedi 24 avril • 20h30

ÉGLISE SAINT-HILAIRE DE TILLIÈRES-SUR-AVRE

“La Dune qui chante”

Ensemble de cordes *EDGEDE*



Dominique De WILLIENCOURT
violoncelle
Arno MADONI
violin
Jean FERRANDIS
flûte et direction

BACH, *Concertos Brandebourgeois* • **WILLIENCOURT**, *Elégie op. 10* • **BACH**, *Suite en si, pour flûte et orchestre* • **MOZART**, *Petite Musique de Nuit* • **TCHAIKOVSKY**, *Variations sur un thème Rococo*

Edgédé, la « Dune qui chante » en langage touareg. C'est le nom de l'orchestre de chambre créé par le violoncelliste Dominique de Williencourt, déjà présent l'an dernier à notre Festival, et le très réputé flûtiste et chef Jean Ferrandis, qui en assume la direction. Cet orchestre à cordes à géométrie variable (entre 12 et 16 musiciens) se compose d'artistes « triés sur le volet », issus de l'Ensemble Capriccioso (Victoires de la musique 2006), de l'Orchestre Philharmonique de Radio France et de formations prestigieuses. Son Violon solo, Arno Madoni est l'un des meilleurs violonistes français.

Dimanche 25 avril • 17h

ÉGLISE SAINT-PIERRE DE MARCILLY-SUR-EURE

“De Mozart à Bernstein”

Orchestre de cuivres de Paris



Alexis DEMAILLY
cornet solo
Patrick FABERT
trompette solo
Cédric ROSSERO
euphonium solo
Pierre GILLET
direction artistique

MOZART, *Ouverture de la Flûte enchantée* • **HÖHME**, *“Slavische Fantasie”* • **BARBER**, *Adagio pour cordes* • **SPARKE**, *“Endeavour”* • **SPARKE**, *“Strathcaron sword dance”* • **RODRIGO**, *Concerto d'Aranjuez* • **BERNSTEIN**, *“West side story” suite*

Créateur et directeur artistique de l'Orchestre de Cuivres de Paris, l'un des meilleurs dans le genre en France, Pierre Gillet est Cornet solo de l'orchestre du Théâtre National de l'Opéra de Paris (depuis 1984), Trompette solo de l'ensemble instrumental Ars Nova, et professeur assistant au Conservatoire National Supérieur de Musique de Paris. Cet ensemble de 40 musiciens, dont la plupart des membres sont d'ailleurs solistes dans les plus grands orchestres parisiens, propose un Répertoire très étendu. Nous avons le grand honneur de les avoir à notre Festival à Marcilly sur Eure, une région qui a vu naître le premier Musée des instruments à vent en France.

Vendredi 30 avril • 20h30

ÉGLISE SAINT-EVROULT DE DAMVILLE

“L'eau et les rêves”

Soirée poésie et musique



Brigitte FOSSEY
comédienne
Gérard GASPARIAN
piano

SCHUBERT-LISZT • SCHUMANN • CHOPIN • DEBUSSY • RAVEL
LAMARTINE • PRUDHOMME • MONET • BACHELARD • ETC.

« L'eau et les rêves »... quel beau titre choisi par Brigitte Fossey, elle-même l'ayant puisé chez Gaston Bachelard, pour un spectacle poésie et musique, ouvrant la porte à un large choix de répertoire. Et pour cause : « Par moments, l'eau s'agitiera jusqu'à la tempête, et le rêve se transformera en cauchemar » selon ses propres dires. Ainsi, les deux bicentennaires Chopin et Schumann seront largement « exploités » lors de ce spectacle, mais pas seulement - Debussy et Ravel feront également leur apparition, sous les doigts du pianiste Gérard Gasparian. Côté poésie, Bachelard, bien sûr, mais aussi des écrits de Claude Monet, Lamartine, Prudhomme (le Cygne), etc. Brigitte Fossey nous avait enchantés par sa présence et sa voix rayonnante et sincère en 2009. Elle devient désormais l'un des incontournables de notre Festival.

Samedi 1^{er} mai • 20h30

ÉGLISE DE LA MADELEINE DE VERNEUIL-SUR-AVRE

“L'Amour et l'amitié de la mélodie”



Hugues LECLÈRE
piano

CHOPIN, *Nocturnes op. 9 n° 2, op. 72 n° 1 - Barcarolle op. 60 - Première Ballade op. 23 - Andante Spianato et Grande Polonaise Brillante op. 22 - Variation n° 6 extraite de l'Examéron* • BELLINI, *Largo et thème en fa mineur - Petite composition en sol mineur - Allegretto in sol minore - Sonata per organo en sol majeur* • LISZT, *Funérailles - Mephisto - Walz n° 1*

Trois compositeurs et amis, Chopin, Bellini et Liszt, nous livrent ici leur passion pour la mélodie. Grand virtuose, d'une expressivité musicale étonnante, Hugues Leclère sait aussi présenter et commenter ses concerts avec beaucoup d'esprit tout en restant simple et très proche de son auditoire. Il explore son talent également sur des pianoforte, en faisant découvrir une autre facette de sa personnalité. Il est à la fois professeur au CNR de Paris et directeur fondateur du désormais célèbre Nancyphonies, l'une des plus grandes Académies d'été de France, avec son Festival en parallèle.

Dimanche 2 mai • 17h

ÉGLISE DE SAINT-CHRISTOPHE-SUR-AVRE

“Révélation 2010”

Concert découverte de jeunes talents Prix Internationaux



Thomas PESQUET
trompette

Accompagné au piano par Raphaël LAROCHE
ALBINONI • SAINT SAENS • SCELZI • GOEDIKE



Olivia GAY
violoncelle

Accompagné au piano par Eric ARTZ
DEBUSSY • HARVEY • POPPER



Eric ARTZ
piano

SCHUBERT • CHOPIN • LISZT



Vannina SANTONI
soprano

VERDI • MOZART • MASSENET • CATALANI
• GERSHWIN • LEHAR

L'enthousiasme d'un public debout, applaudissant nos Jeunes Solistes qui avaient clôturé en beauté notre festival l'année dernière, nous a donné conscience d'être exigeants encore cette année pour ne pas le décevoir. Nous pensons que c'est chose faite avec ces nouveaux jeunes, tous étudiants au CNSM de Paris et de Lyon, que nous appelons « Révélation 2010 ». Ils auront, comme en 2009, le « dernier mot » du Festival, car ils sont les grands musiciens de demain.

AMA, les Amis de la Musique et des Arts

Notre Festival est né de l'idée de partager la grande musique dans les lieux magiques du Pays d'Avre et d'Ilton. Cette structure conforte notre rayonnement et permet une véritable proximité avec notre public. C'est pour vous l'occasion de découvrir ou de redécouvrir les paysages et le patrimoine culturel et historique de cette région, parfois méconnue. Vous pouvez, à l'issue des concerts, partager un moment de dialogue et d'amitié avec les artistes qui se produisent devant vous.

Rejoignez-nous dès à présent, en soutenant ce projet !

Pour nous rejoindre, téléchargez le bulletin d'adhésion sur www.festival-leure.com ou inscrivez sur papier libre vos nom, prénom, adresse postale et courriel. Joindre un chèque de 10 € à l'ordre de Association "Les Amis de la Musique et des Arts", 84 rue du Canon, BP620, 27130 Verneuil-sur-Avre. Un récépissé vous sera envoyé dès réception de la cotisation.

Que le pays d'Avre et d'Ilton soit l'écrin de nombreuses émotions artistiques à venir !

Le Clos

Relais & Châteaux

Une maison pleine de charme et de chaleur. Le Clos est situé à 1 heure 15 de Paris, dans un Parc d'un hectare d'arbres séculaires, au sein d'une cité d'art et d'histoire et au centre de 3 Routes d'exception que sont celles du Parc National du Perche, des Châteaux et des Cathédrales Et Abbayes.



Le Forfait Festival 2 personnes :

Un accueil en chambre tout chocolat Michel Cluizel / 1dîner sur la base du Retour du Marché / 1 dîner de Printemps aux chandelles sur la base du Menu Dégustation 6 services ou à la Carte par Franck Moisan notre Chef et son équipe / 2 places de concert / Salle de Fitness et Sauna en accès gratuit / Vélos tout aluminium Femme Homme gratuits / Petit-déjeuner du Castel servi en chambre ou au restaurant/ 2 entrées et visites au Château Du Breuil ou Domaine Roger Groult / 2 entrées et visite du Chocolatrium Michel Cluizel

à partir de 734 euros

Odile et Eric Brial • 98, rue de la Ferté Vidame
27130 VERNEUIL-SUR-AVRE • Tél. 02 32 32 21 81
www.leclos-normandie.com



Le Manoir Les Perdrix

Chambres d'Hôtes 3 épis Gîtes de France

Le caractère et le charme de ce manoir Anglo Normand du XVIII^e vous séduiront. 1 suite de 40 m² comprenant une cheminée et une baignoire balnéothérapie, ainsi que 4 chambres spacieuses sont aménagées au 2^e étage. Décorées avec soin, elles offrent une magnifique vue sur le parc boisé et la campagne environnante.



Le Forfait Festival 2 personnes :

2 nuits, petits-déjeuners / 1 dîner en table d'hôtes avec les produits du terroir / 2 places de concert

à partir de 230 euros

Supplément pour la Suite Deauville 30 euros

Christine Vandemoortele • Les Marnières
27570 TILLIERES SUR AVRE • Tél. 06 21 21 08 52
postmaster@manoirlesperdrix.fr • www.manoirlesperdrix.fr

Le Gébert

Chambres d'Hôtes 3 épis Gîtes de France

Didier Et Christine vous ouvrent les portes de leur maison normande. Vous découvrirez l'art de Didier en visitant son atelier de sculpture sur os et ivoire végétal. 2 chambres indépendantes, de plain-pied ouvrent sur le jardin. Qualité, tons harmonieux, meubles chinés et restaurés (par les propriétaires), vous apprécierez la chaleur de l'accueil et la table gourmande.



Le Forfait Festival 2 personnes :

2 nuits en chambre ouvrant sur le jardin / 4 petits-déjeuners gourmands / 1 dîner / 2 places de concert / Visite commentée de l'atelier de sculpture gratuite

Tarif de l'offre 178 euros

Mr et Me Willems • 3 Chemin des Iris - Le Gébert
27240 Le RONCENAY AUTHENAY • Tél. 02 32 34 49 92

Le Garance

Chambres d'Hôtes

Au cœur d'une station verte de vacances, à proximité de la vallée d'Iton et du massif forestier de Breteuil, les propriétaires du Garance vous proposent une étape reposante avec 5 chambres personnalisées et confortables.



Le Forfait Festival 2 personnes :

2 nuits, 4 petits-déjeuners / 1 dîner / 2 places de concert

Tarif de l'offre 200 euros

Le Garance • 66 rue Clémenceau
27160 BRETEUIL SUR ITON • Tél. 02 32 29 81 09
legarance@orange.fr

La Ferme des Luthiers

Chambres d'Hôtes

C'est dans une ferme du XVII^e siècle, située à La Couture Boussey, pôle français des instruments à vent, que Mme Thiébaud vous propose ses chambres. Vous y découvrirez également la brasserie d'exposition où le propriétaire concocte ses nouvelles bières grâce à son matériel artisanal.



Le Forfait Festival 2 personnes :

2 nuits / 4 petits-déjeuners / 1 dîner pour deux / 2 places de concert

Tarif de l'offre 198 euros

La ferme des luthiers • 12, rue Hotteterre
27750 La Couture Boussey • Tél. 02 32 36 76 06 • Fax 02 32 26 16 40
jeremie@brasserie-hotteterre.com • www.brasserie-hotteterre.com

Les musiciens et ensembles de la Région Au service du jeune public

Jeudi 25 mars • 14h15 et 15h25

La cuisine du Chef de l'Orchestre
de l'Opéra de Rouen Haute Normandie
direction Jean-François VERDIER
au Lycée de Verneuil-sur-Avre, pour les lycéens



Vendredi 23 avril • 10h

Les visites en musique autour du hautbois de Jean-François LEFEBVRE
à l'école primaire de Tillières-sur-Avre, pour les écoliers.

Samedi 24 avril • 14h

Les 14 flûtes d'Elisabeth MALÉZIEUX
à l'Espace André Malraux de Verneuil-sur-Avre,
pour les élèves des Écoles de Musique.

Dimanche 25 avril • 14h30

Les visites en musique autour du hautbois de Jean-François LEFEBVRE
Au Musée des instruments à vent de la Couture-Boussey.

Master Class de violoncelle

23, 24 et 25 avril 2010

MANOIR "LES PERDRIX" TILLIÈRES-SUR-AVRE

par Dominique de WILLIENCOURT
soliste international



Audition Publique des élèves

le Dimanche 25 avril à 14 h au grand salon du Manoir.

www.willencourt.com • www.manoirlesperdrix.fr • www.festivaleure.fr
06 21 21 08 52



DAMPIERRE-SUR-AVRE • BRETEUIL-SUR-ITON
TILLIÈRES-SUR-AVRE • MARCILLY-SUR-EURE • DAMVILLE
VERNEUIL-SUR-AVRE • ST CHRISTOPHE-SUR-AVRE
LA MADELEINE DE NONANCOURT • FRANCHEVILLE



La Dépêche
Le Réveil Normand
Paris Normandie
Radio Bleue Normandie
FR3 Normandie
ResMusica

Musée des instruments à vent
de la Couture Boussey
CNSM de Paris
CRR de Rouen
École Nationale de Musique d'Evreux
École de Musique de Verneuil sur Avre
École primaire de Tillières sur Avre
Concours International FLAME
Festival du Vexin
Festival les Nancyphonies
Festival International de musique
d'Hyères
Festival de musique Las Canals
Festival de musique
de Saint Père de Rode (Espagne)

Nos remerciements à :
Les Amis de la Musique
et des Arts – AMA
Tourisme en Normandie
Manoir les Perdrix
Opéra de Rouen
Lycée de Verneuil sur Avre



www.festivaleure.com

LES TARIFS

ADULTES : 14 € • ENFANTS - 12 ANS • ÉTUDIANTS : 8 €

PASS 3 CONCERTS : 39 € • 6 CONCERTS : 72 € • 9 CONCERTS : 99 €



OFFICE DE TOURISME DU PAYS D'AVRE, D'EURE ET D'ITON

Place de la Madeleine, 27130 VERNEUIL SUR AVRE

tél. 02 32 32 17 17

accueil@tourisme-avre-eure-iton.fr • www.tourisme-avre-eure-iton.fr



AUCHAN, CORA, CULTURA, E.LECLERC, LE FURET DU NORD,

LE TEMPLE DU DISQUE, VIRGIN MEGASTORE

www.ticketnet.fr • 0 892 390 100 (0.34 euros TTC/mi)



GRUPE FNAC : FNAC, CARREFOUR, GÉANT, MAGASINS U, INTERMARCHÉ

www.fnac.com • www.carrefour.fr • www.francebillet.com

0 892 68 36 22 (0,34 euros /min)



création graphique : Linéa pica 02 32 30 30 45

